

## Budget

	m <sup>2</sup>	CHF*/m <sup>2</sup>	CHF *
Parkett	139	210	29'190
Plattenbelag	59	210	12'400
Sanitärapparate und -installationen			15'900
Schreiner			21'400
Küche		siehe Baubeschrieb	
Waschmaschine/Tumbler		siehe Baubeschrieb	

## Wohnung A-501

Bruttowohnfläche<sup>1</sup>  
153.5 m<sup>2</sup>

Nettonutzfläche<sup>2</sup>  
147.9 m<sup>2</sup>

Aussenfläche (Terrassen)  
65.7 m<sup>2</sup>

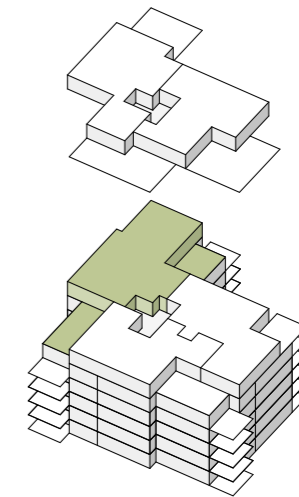
Keller  
10.5 m<sup>2</sup>

Raumhöhe  
2.60 m  
(teilweise abgehängte Decke)

Ausrichtung  
3-seitig

## HAUS A 4½-ZIMMER-WOHNUNG 5. OBERGESCHOSS WOHNUNG A-501

### Axonometrie Haus A



## Beratung & Verkauf

# HIAG

Ihre persönliche Ansprechpartnerin  
Jacqueline Wechsler

Direkt: +41 44 404 10 33

E-Mail: [jacqueline.wechsler@cloud-wohnen.ch](mailto:jacqueline.wechsler@cloud-wohnen.ch)

[info@cloud-wohnen.ch](mailto:info@cloud-wohnen.ch)  
[www.cloud-wohnen.ch](http://www.cloud-wohnen.ch)

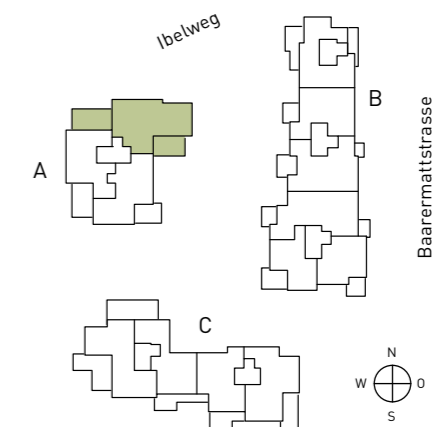
<sup>1</sup> Sämtliche beispielbaren Flächen auf dem Wohngeschoss, inklusive nichttragende Innenwände, exklusive Aussenwände und Schächte.

<sup>2</sup> Sämtliche nutzbaren Innenflächen auf dem Wohngeschoss, exklusive Innenwände, Aussenwände, Schächte inkl. Vorwandelemente.

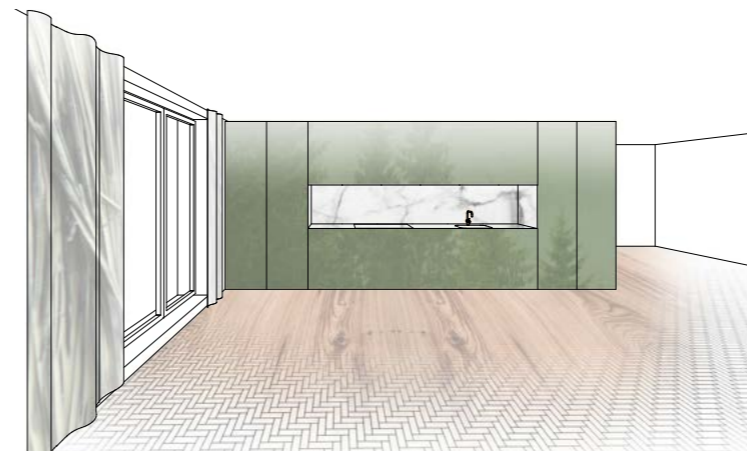
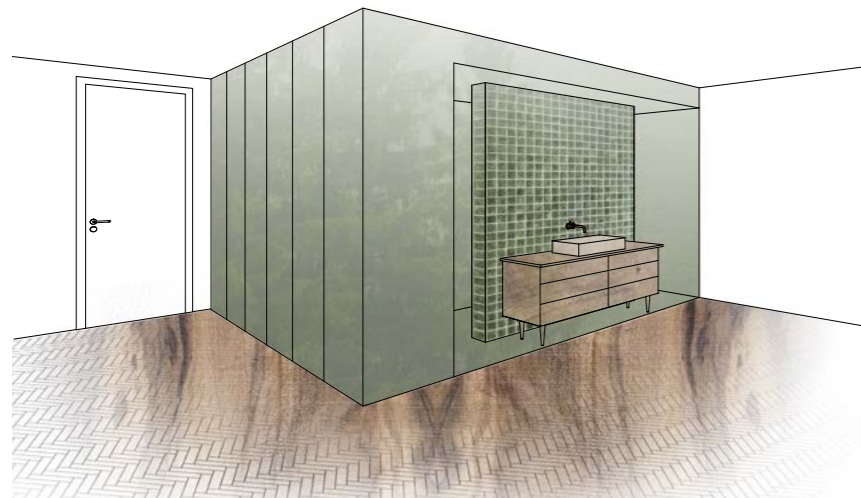
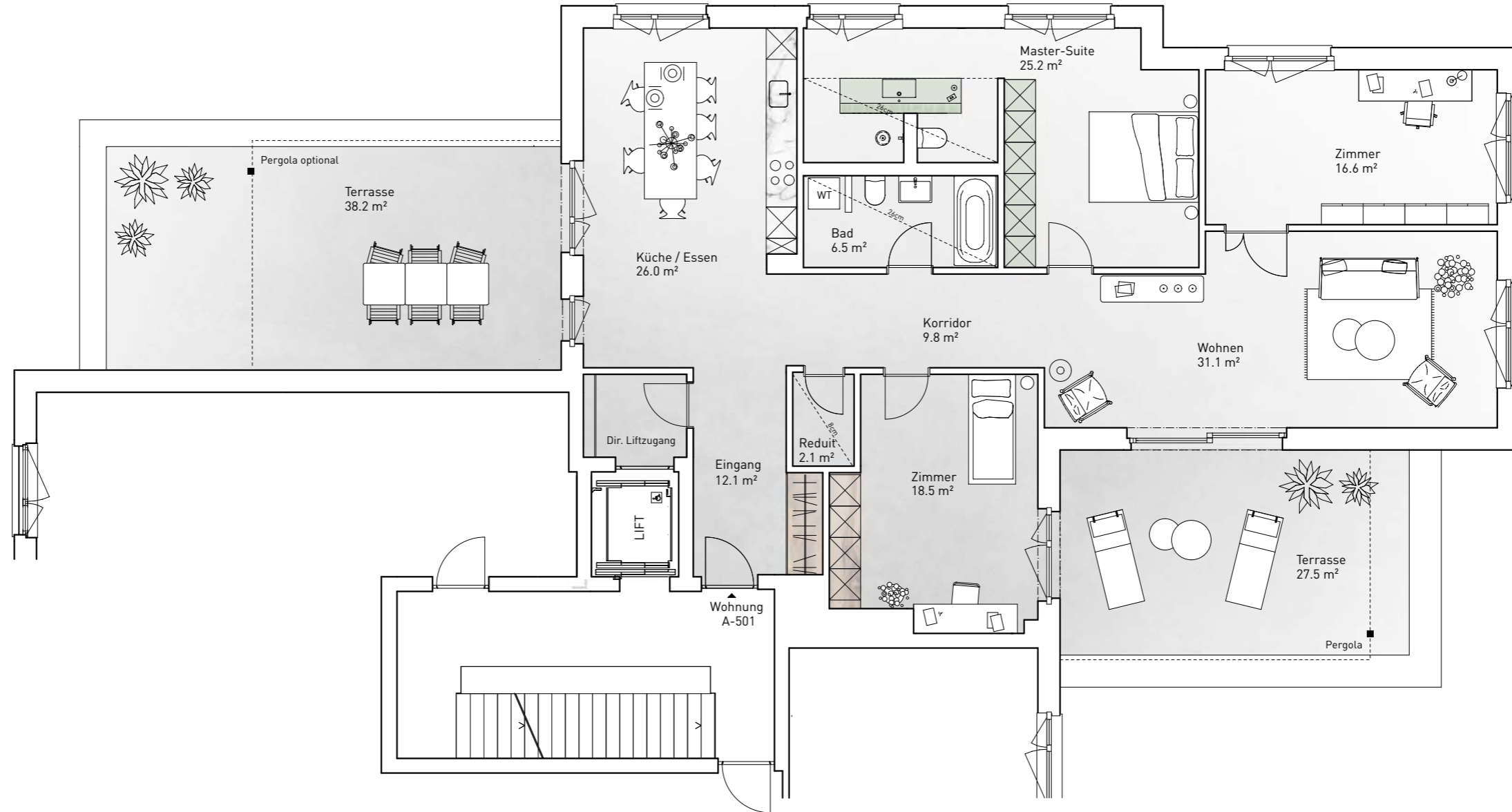
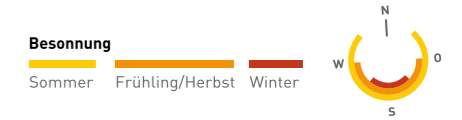
\* Bruttopreise gem. Preisliste  
Unternehmer inkl. MwSt.

Änderungen bleiben vorbehalten bis  
Bauvollendung.

### Gebäudeübersicht



# WOHNUNG A-501



Die Visualisierungen stellen lediglich mögliche Ausführungsvarianten dar. Die tatsächliche Ausführung wird mit der Käuferschaft abgestimmt.

