

---

## HAUS C

### 2½-ZIMMER-WOHNUNG 1. OBERGESCHOSS

---

#### WOHNUNG C2-104

Bruttowohnfläche<sup>1</sup>  
83.6 m<sup>2</sup>

Nettonutzfläche<sup>2</sup>  
81.9 m<sup>2</sup>

Aussenfläche (Balkon)  
17.5 m<sup>2</sup>

Keller  
6.0 m<sup>2</sup>

Raumhöhe  
2.60 m

Ausrichtung  
2-seitig

---

#### BERATUNG & VERKAUF

**HIAG**  
IMMOBILIEN

T +41 44 404 10 33

info@cloud-wohnen.ch  
www.cloud-wohnen.ch

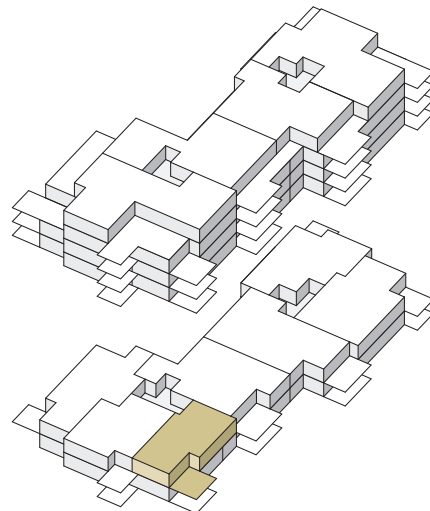
<sup>1</sup>Sämtliche beispielbaren Flächen auf dem Wohngeschoss, inklusive nichttragende Innenwände, exklusive Aussenwände und Schächte.

<sup>2</sup>Sämtliche nutzbaren Innenflächen auf dem Wohngeschoss, exklusive Innenwände, Aussenwände, Schächte inkl. Vorwandelemente.

Änderungen bleiben vorbehalten bis Bauvollendung.

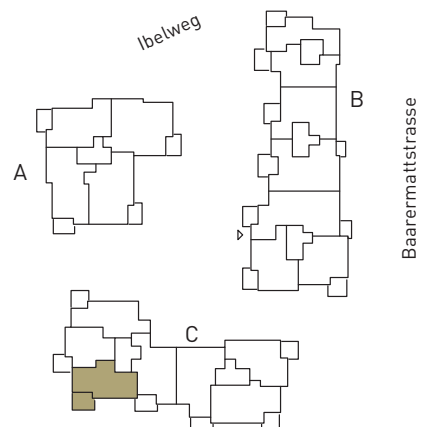
---

#### AXONOMETRIE HAUS C



---

#### GEBÄUDEÜBERSICHT



# WOHNUNG C2-104

## Besonnung

Sommer

Frühling/Herbst

Winter

