

## HAUS C

### 3½-ZIMMER-WOHNUNG ERDGESCHOSS

#### WOHNUNG C2-1

Bruttowohnfläche<sup>1</sup>  
127.6 m<sup>2</sup>

Nettonutzfläche<sup>2</sup>  
123.0 m<sup>2</sup>

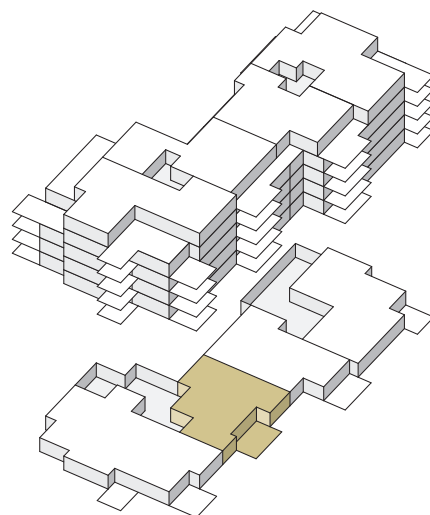
Aussenfläche (Sitzplatz)  
28.2 m<sup>2</sup>

Keller  
8.5 m<sup>2</sup>

Raumhöhe  
2.96/2.60 m

Ausrichtung  
2-seitig

#### AXONOMETRIE HAUS C



#### BERATUNG & VERKAUF

**HIAG**  
IMMOBILIEN

T +41 44 404 10 33

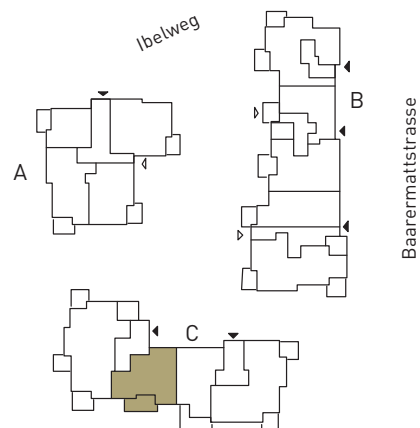
info@cloud-wohnen.ch  
www.cloud-wohnen.ch

<sup>1</sup>Sämtliche beispielbaren Flächen auf dem Wohngeschoss, inklusive nichttragende Innenwände, exklusive Aussenwände und Schächte.

<sup>2</sup>Sämtliche nutzbaren Innenflächen auf dem Wohngeschoss, exklusive Innenwände, Aussenwände, Schächte inkl. Vorwandelemente.

Änderungen bleiben vorbehalten bis Bauvollendung.

#### GEBÄUDEÜBERSICHT



# WOHNUNG C2-1

## Besonnung

Sommer

Frühling/Herbst

Winter

