



---

## HAUS B

5½-ZIMMER-WOHNUNG

5. OBERGESCHOSS

---

### WOHNUNG B2-502

Bruttowohnfläche<sup>1</sup>  
145.8 m<sup>2</sup>

Nutzfläche<sup>2</sup>  
140.5 m<sup>2</sup>

Aussenfläche (Balkone)  
27.2 m<sup>2</sup>

Keller  
7.0 m<sup>2</sup>

Raumhöhe  
2.60 m

Ausrichtung  
2-seitig

---

### BERATUNG & VERKAUF

**HIAG**  
IMMOBILIEN

T +41 44 404 10 33

info@cloud-wohnen.ch  
www.cloud-wohnen.ch

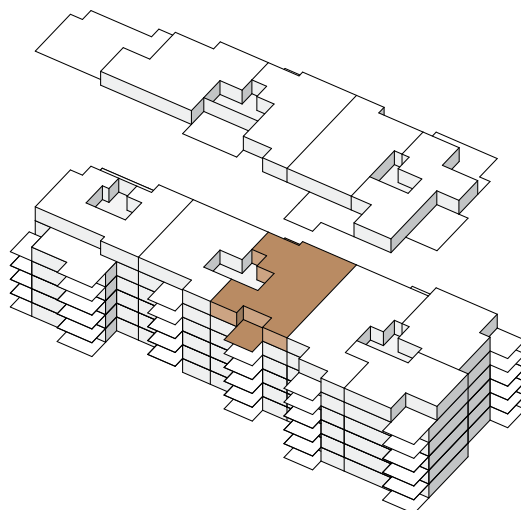
<sup>1</sup>Sämtliche bespielbaren Flächen auf dem Wohngeschoss, inklusive nichttragende Innenwände, exklusive Aussenwände und Schächte.

<sup>2</sup>Sämtliche nutzbaren Innenflächen auf dem Wohngeschoss, exklusive Innenwände, Aussenwände, Schächte.

Änderungen bleiben vorbehalten bis Bauvollendung.

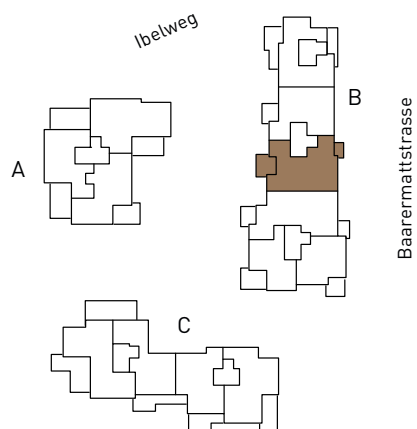
---

### AXONOMETRIE HAUS B



---

### GEBÄUDEÜBERSICHT



# WOHNUNG B2-502

## Besonnung

Sommer

Frühling/Herbst

Winter

