



---

## HAUS B

### 5½-ZIMMER-WOHNUNG 4. OBERGESCHOSS

---

#### WOHNUNG B2-402

Bruttowohnfläche<sup>1</sup>  
144.7 m<sup>2</sup>

Nutzfläche<sup>2</sup>  
139.7 m<sup>2</sup>

Aussenfläche (Balkone)  
27.2 m<sup>2</sup>

Keller  
7.0 m<sup>2</sup>

Raumhöhe  
2.60 m

Ausrichtung  
2-seitig

---

#### BERATUNG & VERKAUF

**HIAG**  
IMMOBILIEN

T +41 44 404 10 33

info@cloud-wohnen.ch  
www.cloud-wohnen.ch

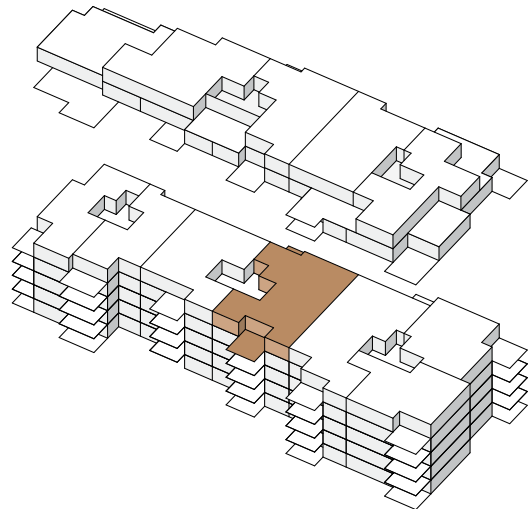
<sup>1</sup>Sämtliche bespielbaren Flächen auf dem Wohngeschoss, inklusive nichttragende Innenwände, exklusive Aussenwände und Schächte.

<sup>2</sup>Sämtliche nutzbaren Innenflächen auf dem Wohngeschoss, exklusive Innenwände, Aussenwände, Schächte.

Änderungen bleiben vorbehalten bis Bauvollendung.

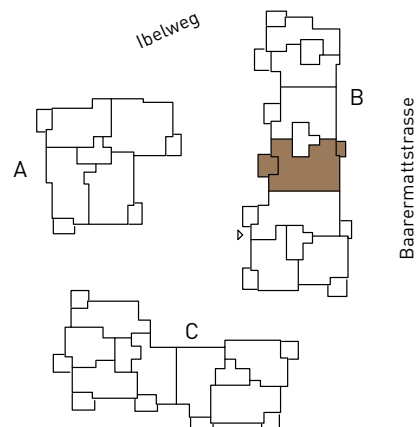
---

#### AXONOMETRIE HAUS B



---

#### GEBÄUDEÜBERSICHT



# WOHNUNG B2-402

## Besonnung

Sommer

Frühling/Herbst

Winter

