



---

## HAUS B

4½-ZIMMER-WOHNUNG

1. OBERGESCHOSS

---

### WOHNUNG B2-101

Bruttowohnfläche<sup>1</sup>  
128.7 m<sup>2</sup>

Nettonutzfläche<sup>2</sup>  
124.3 m<sup>2</sup>

Aussenfläche (Balkon)  
14.6 m<sup>2</sup>

Keller  
6.0 m<sup>2</sup>

Raumhöhe  
2.60 m

Ausrichtung  
2-seitig

---

### BERATUNG & VERKAUF

**HIAG**  
IMMOBILIEN

T +41 44 404 10 33

info@cloud-wohnen.ch  
www.cloud-wohnen.ch

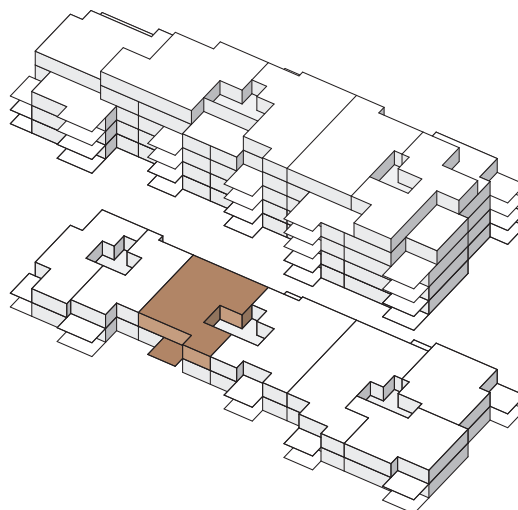
<sup>1</sup>Sämtliche beispielbaren Flächen auf dem Wohngeschoss, inklusive nichttragende Innenwände, exklusive Aussenwände und Schächte.

<sup>2</sup>Sämtliche nutzbaren Innenflächen auf dem Wohngeschoss, exklusive Innenwände, Aussenwände, Schächte inkl. Vorwandelemente.

Änderungen bleiben vorbehalten bis Bauvollendung.

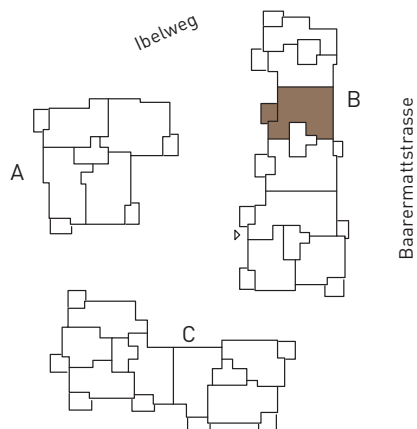
---

### AXONOMETRIE HAUS B



---

### GEBÄUDEÜBERSICHT



# WOHNUNG B2-101

## Besonnung

Sommer Frühling/Herbst Winter

