



---

## HAUS B

2½-ZIMMER-WOHNUNG

1. OBERGESCHOSS

---

### WOHNUNG B1-101

Bruttowohnfläche<sup>1</sup>  
86.3 m<sup>2</sup>

Nutzfläche<sup>2</sup>  
84.9 m<sup>2</sup>

Aussenfläche (Balkon)  
12.0 m<sup>2</sup>

Keller  
4.0 m<sup>2</sup>

Raumhöhe  
2.60 m

Ausrichtung  
3-seitig

---

### BERATUNG & VERKAUF

**HIAG**  
IMMOBILIEN

T +41 44 404 10 33

info@cloud-wohnen.ch  
www.cloud-wohnen.ch

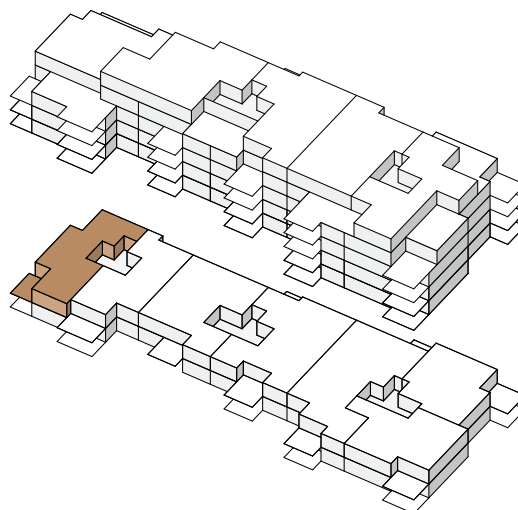
<sup>1</sup>Sämtliche bespielbaren Flächen auf dem Wohngeschoss, inklusive nichttragende Innenwände, exklusive Aussenwände und Schächte.

<sup>2</sup>Sämtliche nutzbaren Innenflächen auf dem Wohngeschoss, exklusive Innenwände, Aussenwände, Schächte.

Änderungen bleiben vorbehalten bis Bauvollendung.

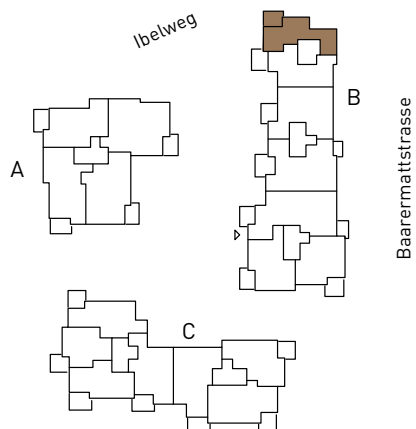
---

### AXONOMETRIE HAUS B



---

### GEBÄUDEÜBERSICHT



# WOHNUNG B1-101

## Besonnung

Sommer

Frühling/Herbst

Winter

